

OEE Overall Equipment Effectiveness "Efficienza generale dell'Impianto"

@ Cos'è ?:

"OEE = Availability × Performance Rate × Quality Rate"

L'**OEE** è il principale parametro di misura usato nel **TPM** (Total Productive Manufacturing) per individuare e quantificare le maggiori perdite di produzione degli impianti e per fornire un punteggio di valutazione del grado di efficienza dei processi produttivi. Esso mette in relazione la produzione reale di un impianto produttivo con il valore teorico per cui è esso è stato progettato. La differenza tra questi due valori rappresenta la perdita di produzione in termini di:



- ◆ **Tempo**
- ◆ **Efficienza delle macchine**
- ◆ **Qualità**

In molti casi è stato ritenuto di utilizzarlo come "benchmarking" per confrontare le prestazioni fra impianti e fabbriche "normali" con quelle definite di "classe mondiale". Il valore dell'**OEE** di queste ultime è del massimo livello, circa l' 85%, mentre quello nelle aziende "normali", nelle migliori condizioni, raggiunge il 50-55%.

@ Il calcolo:

Calendario d'Impianto

A Tempo di carico/setup – Loading Time

Non pianificato

B Tempo operativo – Running Time

Guasti

C Efficienza teorica

D Efficienza effettiva

Perdite di velocità

E Pezzi prodotti

F Buoni

Scarti

OEE =

$B/A \times D/C \times F/E$

Disponibilità Performance Qualità

analyze your
business



Business Intelligence

@ opt@OEE Toolkit:

OPT Solutions ha rivoluzionato il modo in cui le società raccolgono ed analizzano i dati provenienti dall'impianto di produzione, creando un sistema con interfacce facili ed intuitive, che permettono agli utenti di generare efficienti report sulle performance e sulla produttività del proprio impianto di produzione.

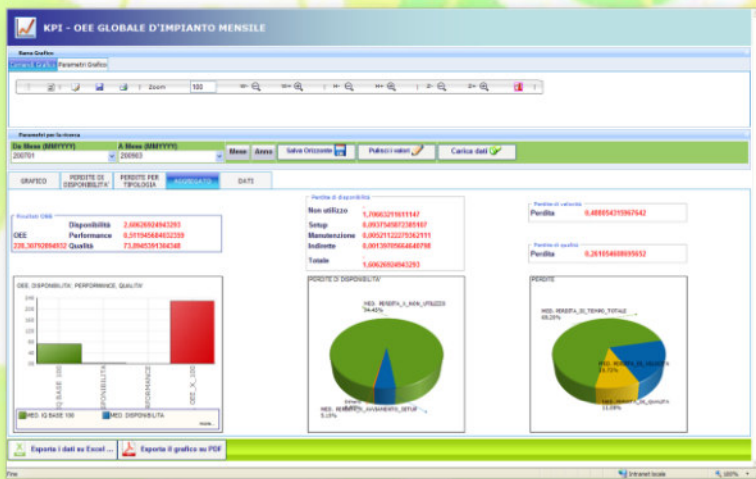
OPT Solutions ha realizzato **opt@Worker** un prodotto che va ben oltre il calcolo dell'"Overall Equipment Effectiveness", in quanto oltre alle funzionalità standard di un **OEE** (calcolo degli sprechi, rilavorazioni, perdite di tempo, ecc...) è un sistema **MES** su tecnologia **WEB** che permette la gestione integrata



della produzione e della qualità, raccolta dati (manuale ed automatizzata), archiviazione, diffusione e analisi delle performance logistiche-produttive.

@ Funzionalità:

- ◆ Calcolo OEE globale d'impianto
- ◆ Calcolo OEE per risorsa aziendale
- ◆ Trend temporale OEE per impianto e per risorsa
- ◆ Trend temporale KPI di performance, disponibilità e qualità
- ◆ Trend temporale perdite di tempo, efficienza e qualità
- ◆ Trend temporale causali perdite di tempo



@ Benefici:

- ◆ Incrementare la produttività - Migliorare il tasso di qualità
- ◆ Diminuire i tempi di inutilizzo o di inattività delle risorse aziendali
- ◆ Migliorare i tempi di setup
- ◆ Diminuire i costi di manutenzione
- ◆ Strumento di supporto alla fase di progettazione di una nuova linea o di modifica
- ◆ Strumento di supporto durante la fase di acquisto di macchinari e/o nuovi investimenti

@ Il servizio della OPT Solutions:

Progettazione cruscotti per l'analisi e il monitoraggio dei **KPI (Key Performance Indicators)** e sistemi di misura dell'**OEE (Overall Equipment Effectiveness)**. Progettiamo sistemi per l'analisi degli indici strategici aziendale integrando dati provenienti da sistemi eterogenei in modo da poter valutare in termini di efficienza ed efficacia i diversi processi aziendali:

- ◆ Definizione degli obiettivi del sistema di monitoraggio
- ◆ Valutazione del grado di impatto sull'organizzazione
- ◆ Analisi della situazione attuale
- ◆ Definizione del prototipo
- ◆ System integration

