



COMMERCIALE

Stato	COMPLETATO
Data	06/01/2010
Autore	MARKETING
Company	OPT SOLUTIONS



IL CALCOLO DEI COSTI DI PRODUZIONE CON OPT@Worker-

Il Software OPT@Worker – Controllo, analisi e costificazione della PRODUZIONE

Il software OPT@Worker consente la il monitoraggio e la raccolta dati (tempi & quantità) automatica e real-time relativi al processo produttivo:

- Rilevazione attività di setup/lavorazione
- Rilevazione attività di presenza
- Rilevazione attività di manutenzione
- Rilevazione attività di prelievo materiale
- Rilevazione quantità scarico/carico materiali e prodotti finiti
- Rilevazione attività di tipo indiretto: formazione, pulizia, guasti, ...
- Rilevazione attività di qualità
- Rilevazione misure di qualità

Ne deriva:

- Eliminazione della carta per le attività di rilevazione attività di fabbrica;
- Monitoraggio in tempo reale delle attività di produzione;
- Miglioramento dell'efficienza ed efficacia del processo produttivo;
- Analisi delle performance delle risorse (macchine e operatori)
- Calcolo dei costi di commessa a consuntivo
- ...

Uno dei principali vantaggi derivante dall'adozione di un sistema informativo di fabbrica di questo tipo è quello di permettere l'attivazione di una procedura automatica per il **calcolo dei costi di produzione**.

Le aziende hanno necessità di conoscere il profitto delle linee di prodotto o dei singoli prodotti affinché possano verificarne la redditività e gli eventuali margini e aumentare la propria competitività sul mercato globale.



⚙️ La procedura



Il sistema permette la definizione dei seguenti tipologie di COSTO:

- **Costo variabile per ogni risorsa diversificato per tipo di attività (setup, lavorazione, manutenzione, qualità, ...), esempio:**

Risorsa OPERATORE "Sergio Rossi"

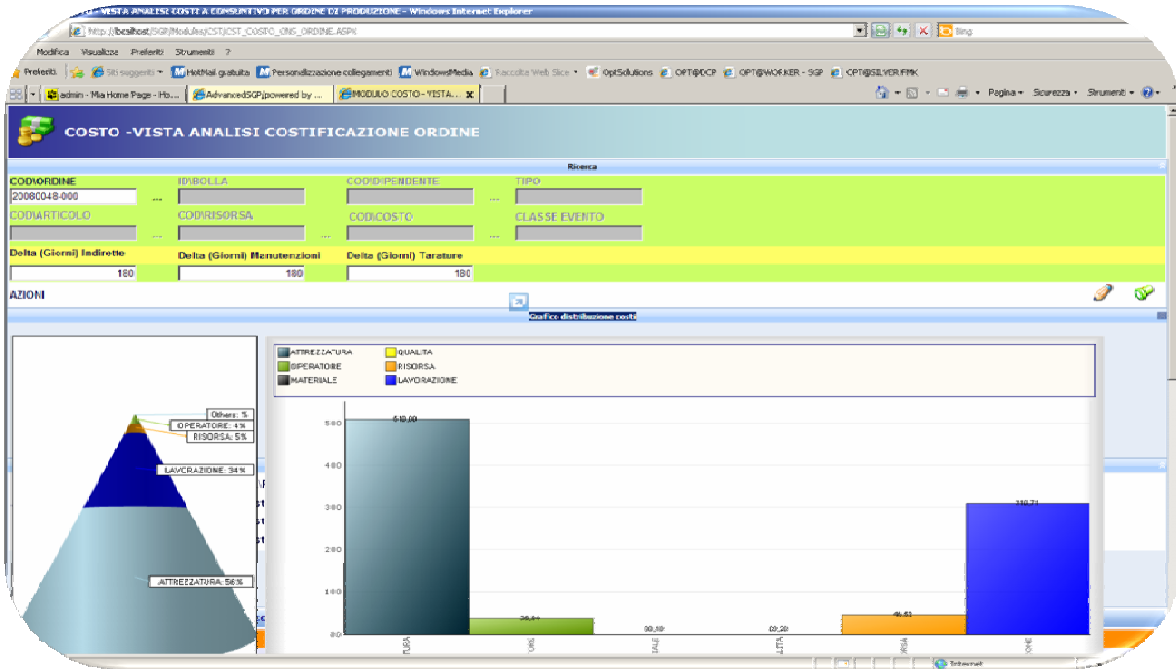
- Per attività di setup: 0,2 €/minuto
 - Per attività di pulizia: 0,15 €/minuto
 - ...
- **Costo dei materiali impiegati nella lavorazione**
 - **Costo delle risorse secondarie (come le attrezzature) impiegate nella lavorazione**
 - **Costo fisso per ogni risorsa (macchine, operatori, ...)**
 - **Costo fisso per ogni singola fase di lavorazione**



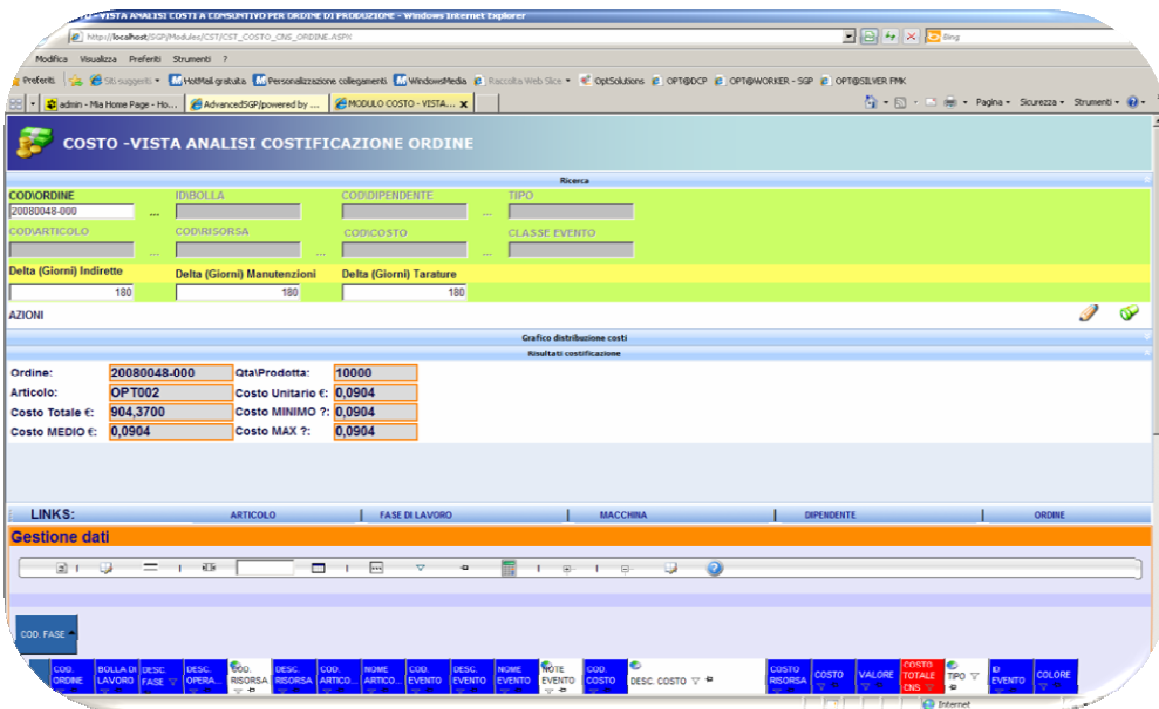
COMMERCIALE

Stato COMPLETATO
Data 06/01/2010
Autore MARKETING
Company OPT SOLUTIONS

Analisi dei COSTI di COMMESSA:



Costo TOTALE e costo UNITARIO per ARTICOLO:





COMMERCIALE

Stato	COMPLETATO
Data	06/01/2010
Autore	MARKETING
Company	OPT SOLUTIONS

La OPT Solutions

I sistemi della OPT SOLUTIONS si integrano con qualsiasi sistema informativo aziendale pre-esistente: SAP, SAGE, ORACLE, JDE, IBM, ZUCCHETTI, ESA, TEAMSYSYSTEM, TARGET CROSS, NTS, MICROSOFT, ...

OPT Solutions
 Sistemi e tecnologie per l'industria
 info@optsolutions.it
 www.optsolutions.it



- Produzione
- Qualità
- Manutenzioni
- Pianificazione
- Schedulazione
- MES
- OEE & KPI
- Costi
- Tracciabilità
- Monitor
- RFID
- Sensor Network

