

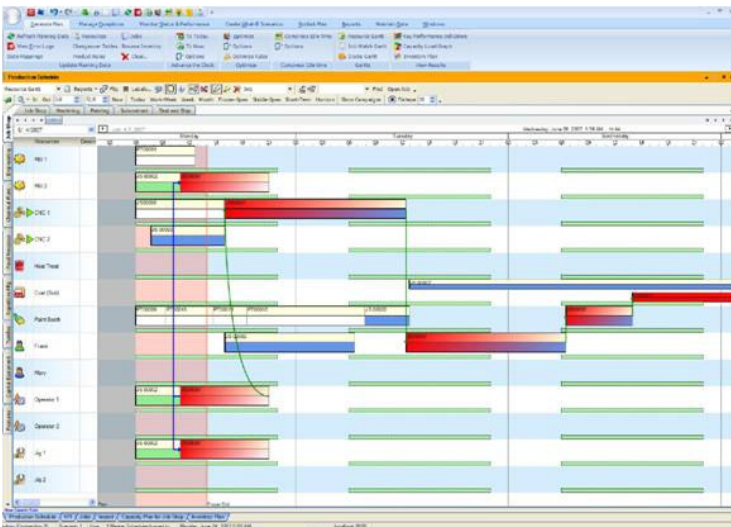
PLANETTOGETHER ADVANCED PLANNING & SCHEDULING SOFTWARE (APS)

PlanetTogether è un potente e semplice software per la pianificazione e schedulazione della produzione, produce in modo rapido ed accurato piani di produzione che tengono conto di macchine, personale, attrezzature e vincoli di magazzino. Tutti i cambiamenti relativi agli ordini di produzione, alle risorse e al magazzino vengono continuamente sincronizzati e resi disponibili per la redazione del piano di produzione.

- ✓ **Schedulazione Visuale**
- ✓ **Ottimizzazione Risorse & Ordini**
- ✓ **Pianificazione Vendite & Operazioni**

UNA VISIONE A 360 GRADI DELLE RISORSE DI FABBRICA

PlanetTogether un soluzione APS per



MICROSOFT DYNAMICS

ORACLE

SAGE SOFTWARE

SAP

ZUCCHETTI

e tanti altri ...

**planet
TOGETHER**

PLANETTOGETHER

ADVANCED Planning and Scheduling

Vantaggi AZIENDALI

“ La vita è più semplice per chi sceglie PlanetTogether; Avranno a disposizione uno SCHEDULER efficiente, chiaro e semplice. E' veramente un prodotto che comporta diversi vantaggi e ne giustifica l'investimento. ”

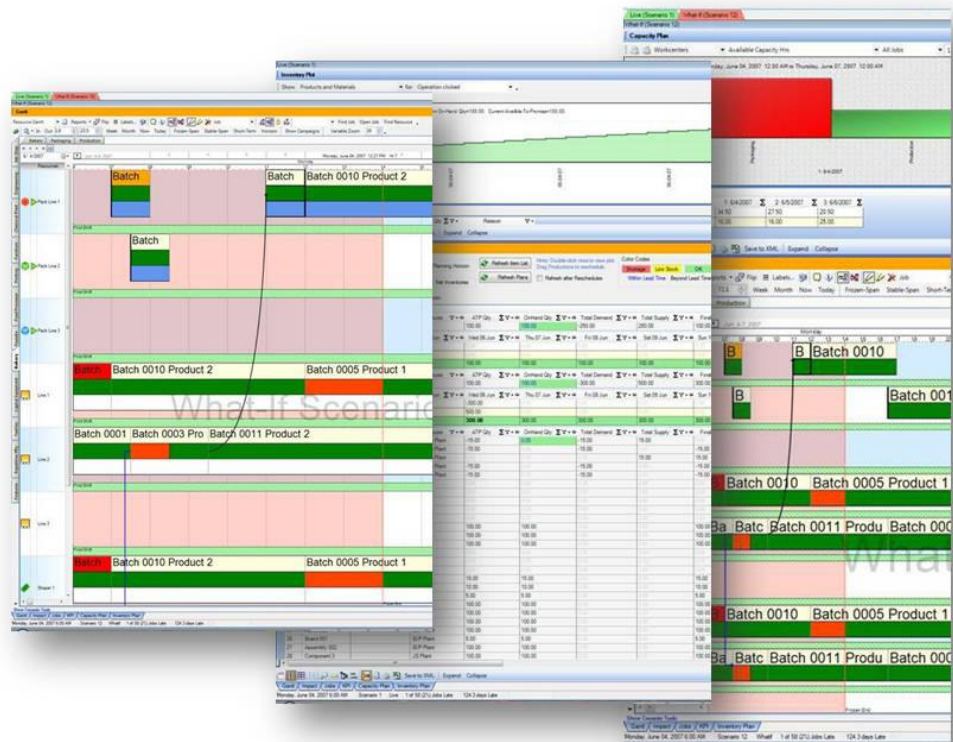
James Ozuma
Production Scheduler



“ La programmazione richiedeva due persone a tempo pieno, adesso bastano 15 MINUTI. Il ROI di PlanetTogether è garantito in 6 mesi. ”

Dick Marx
Company Materials
Manager

- **Visione completa a 360 gradi** dello stato di pianificazione e produzione del vostro Impianto.
- **Aumento dei profitti** grazie alla riduzione del lead-time di produzione e a date di consegna più affidabili con conseguente maggiore soddisfazione per i clienti.
- **Riduzione dei costi** grazie ad una significativa diminuzione delle scorte (WIP), ore di lavoro straordinario, tempi di aggiornamento del SAL (Stato Avanzamento Lavori).
- **Creazione di piani di produzione** accurati e affidabili in tempo reale.
- **Decisioni sempre corrette** con completa conoscenza del loro impatto.
- **Previsioni accurate** su risorse e tempi per ogni singola attività.
- **Adattarsi ai cambiamenti** in modo rapido tramite il “tracking in tempo reale” e gli “indicatori di performance” .
- **Pianificazione multi-funzionale** per la gestione di vincoli produttivi critici.



Principali Caratteristiche

Multi-Planner Collaboration

- Il "Collaboration" permette a più utenti di lavorare contemporaneamente in modo coeso.
- Gli addetti alla pianificazione lavorano simultaneamente al piano, ognuno sulle operazioni di propria competenza.
- Libertà di schedulare a vostro piacimento per centro di lavoro, dipartimento, reparto, linea di prodotto o cliente.

Schedulazione Visuale

- Funzionalità di schedulazione avanzata come la gestione delle sovrapposizioni, vincoli di stoccaggio e vincoli personalizzati.
- Tutti i vincoli vengono gestiti durante la schedulazione considerando materiali, macchine, lavoratori e attrezzature.
- Diagrammi Gantt di Risorse e Ordini con la possibilità di personalizzare le attività attraverso etichette.
- A differenza di altri schedulatori con funzionalità Drag-and-Drop, PlanetTogether ha un esclusiva funzionalità Drag-and-Drop a "capacità finita" che permette agli utenti di spostare facilmente gli ordini e di rispettare sempre i vincoli grazie alla riallocazione automatica dei lavori.
- Grafico per la pianificazione delle capacità e griglia per la visualizzazione delle risorse utilizzate e/o disponibili.
- I colli di bottiglia sono evidenziati in rosso per aiutarvi ad individuare subito i problemi.

Analisi di Scenari differenti ("What-If")

- Prevedere i risultati rapidamente e prendere le giuste decisioni basandosi sulle pianificazioni reali e/o sperimentali.
- Lista degli ordini influenzati dai cambiamenti effettuati sul piano
- Visualizzazione e tracciabilità della qualità del piano di produzione tramite il monitoraggio dei KPI (Key Performance Indicator).
- Undo/Redo delle azioni effettuate sul piano da parte degli utenti in modo da poter effettuare in tutta sicurezza il confronto delle alternative.
- Creazione di scenari di pianificazione differenti in modo da poter confrontare lo scenario principale con altri di tipo sperimentale.
- Possibilità di poter usufruire di un sistema decisionale altamente interattivo e semplice da utilizzare.

Potente Motore di Ottimizzazione

- Le regole di ottimizzazione consentono di poter definire piani di produzione efficienti nel rispetto dei vincoli aziendali in qualsiasi momento
- E' possibile creare delle regole di ottimizzazione custom combinando in modalità bilanciata vincoli sulle: date di consegna, priorità, ricavi, riduzione del WIP, riduzione dei tempi di setup e molto altro.
- Schedulazione JIT (Just in Time) per ridurre al minimo le giacenze di magazzino.
- Teoria dei Vincoli di pianificazione con la logica **Drum-Buffer Rope**.

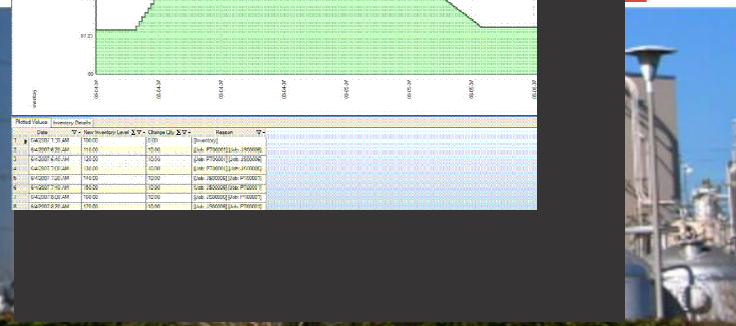
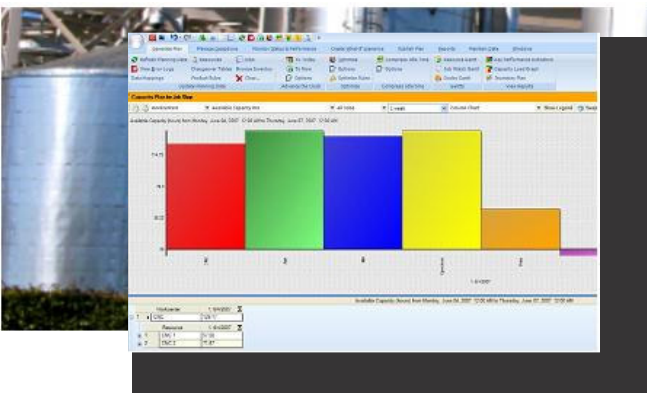
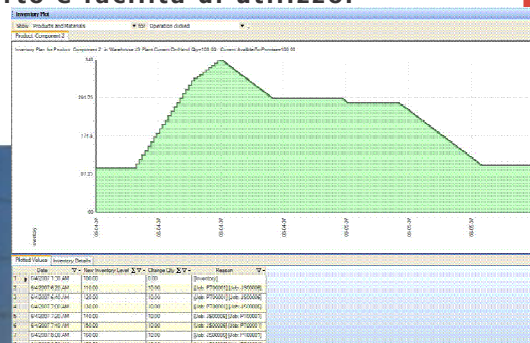
Previsione di piani di produzione affidabili

- L'aggiornamenti in tempo reale permette di conoscere in ogni istante lo stato corrente della schedulazione.
- Avere la stampa del pianificato e/o la lista degli ordini in lavorazione direttamente in fabbrica.
- Sia semplici operazioni che complessi flussi di operazioni posso essere schedulati in modo accurato.

**Generare i piani di produzione settimanali.
Rispettare i tempi di consegna.
Ottimizzare l'utilizzo delle risorse.
Ridurre i Costi.**

100% Architettura Microsoft : .Net/SQL Server/Reporting Services/Look & Feel

- E' una soluzione moderna caratterizzata da una lunga vita tecnologica, pronta a crescere con il vostro business e con le vostre attività
- Tecnologia standardizzata che gira su piattaforma hardware a 64 e 32 bit ed ampiamente supportata dall'industria del software.
- **Facilmente estendibile, ottimo supporto e facilità di utilizzo.**





Settori Industriali

Chimico, farmaceutico, meccanico, alimentare, high-tech e ogni altra industria con particolari esigenze di pianificazione delle attività di produzione al fine di massimizzare l'utilizzo delle risorse e soddisfare la domanda dei propri clienti, nel rispetto dell'infinità dei vincoli presenti in contesti produttivi critici. Tutti i vincoli di produzione possono essere gestiti dal software di schedulazione per una programmazione della produzione efficace. Il sistema Avanzato di Pianificazione "PlanetTogether" permette di gestire questi vincoli automaticamente e/o evidenziare la violazione degli stessi. Inoltre PlanetTogether è basato su un architettura Microsoft.Net che facilita l'aggiunta di vincoli personalizzati specifici per ogni azienda. Il risultato è una produzione ottimizzata, riduzione dei tempi di setup ed un processo di pianificazione facile da gestire.

Chi è PlanetTogether

PlanetTogether è un'azienda specializzata esclusivamente nella fornitura di soluzioni software Advanced Planning & Scheduling (APS) per aziende di produzione discreta e di processo. Il software PlanetTogether è stato approvato da SAGE Software (leader mondiale ERP) e alla sua realizzazione hanno collaborato più di cinquanta aziende. È il risultato di 14 anni di esperienza applicata alla programmazione della produzione.



Chi è OPT Solutions

Realizza progetti con professionalità e tecnologie innovative. Consulenza e software professionali per il mondo della produzione e della qualità: Pianificazione, Schedulazione, Controllo, Analisi e Simulazione.

Contattaci

www.optsolutions.it/planettogether.php

info@optsolutions.it

